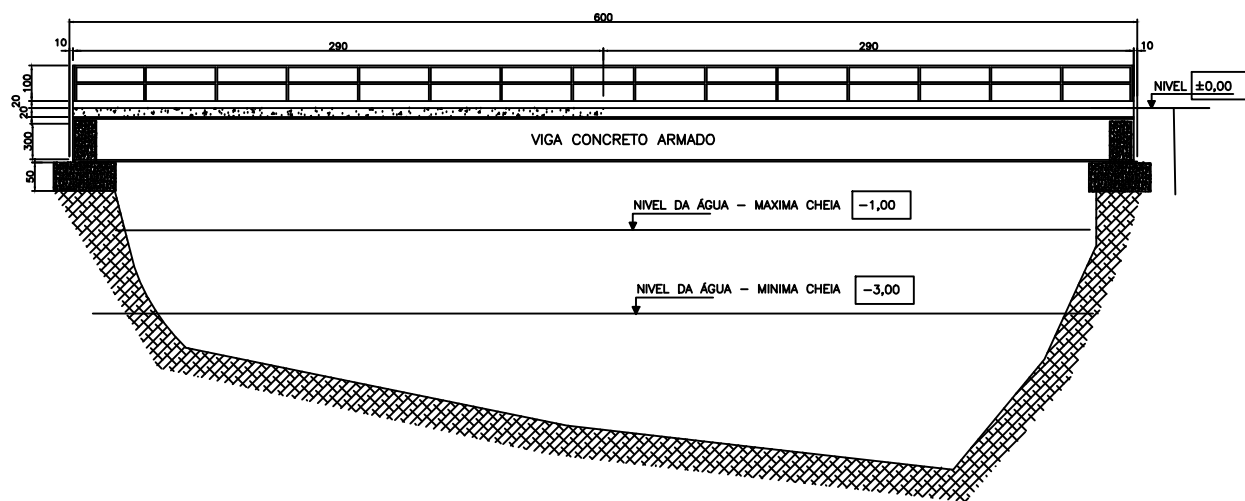
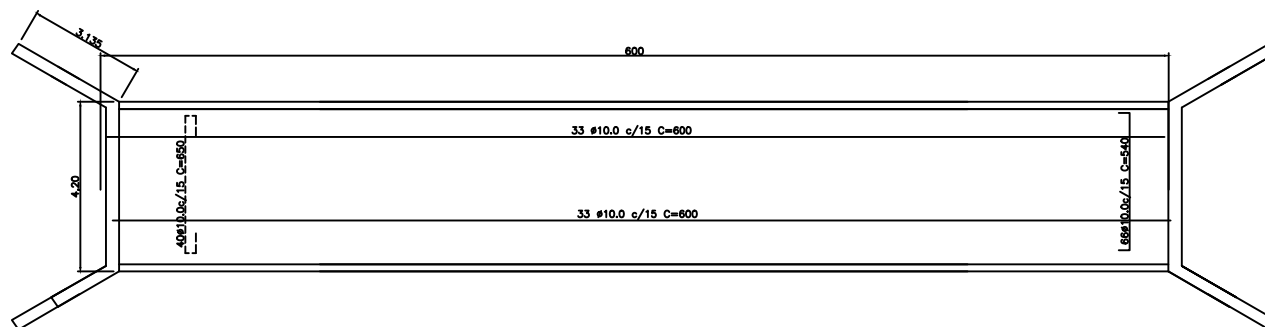


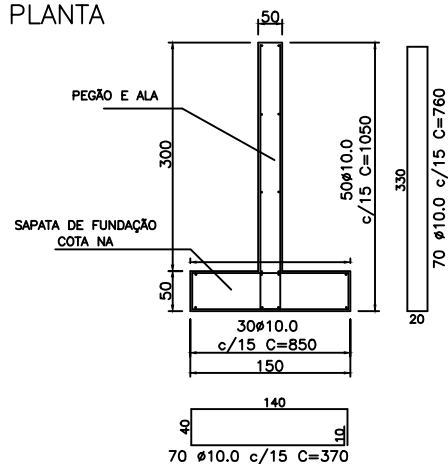
CORTE LONGITUDINAL



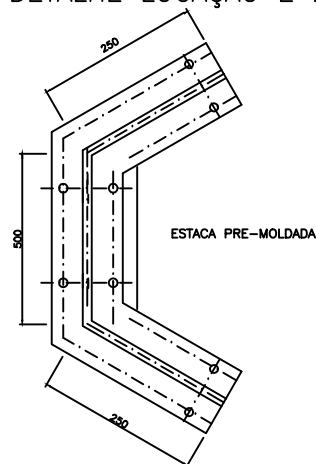
PLANTA - ARMADURA POSITIVA E NEGATIVA



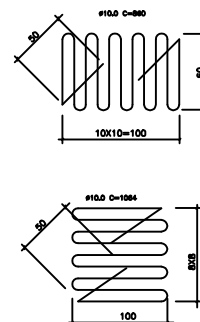
PLANTA



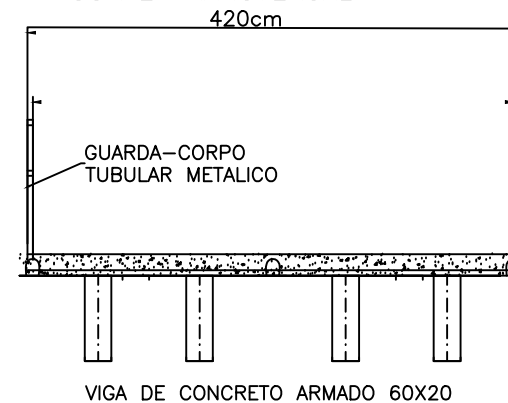
DETALHE LOCAÇÃO E ESTACA



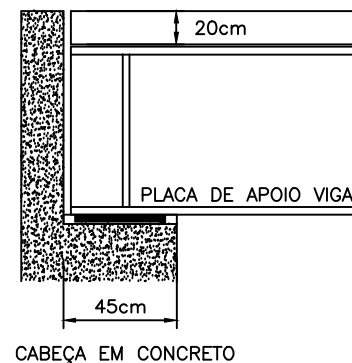
ARMADURA DE FRETAGEM



CORTE TRANSVERSAL



DETALHE APOIO



NOTAS

- 1- MEDIDAS EM cm EXCETO ANOTADO
- 2- fck=32MPa
- 3- RECOBRIMENTO=3cm
- 4- DOBRAS NÃO COTADAS (FERRAGEM LONGITUDINAL) SERÃO DE 20cm
- 5- TRANSPASSO=80cm
- 6- UTILIZAR ESTACA P/35 TONELADAS
- 7- CABE AO EXECUTOR A LOCAÇÃO DA PONTE
- 8- PONTE MISTA CLASSE 30

R.T. DE PROJETO		PROPRIETARIO
LUCIANO MENDES PEREIRA ENGº CIVIL - CREA 58802/D		PREF. MUN. DE BARRA LONGA
PROJETO	PONTE VÃO 6m - ACESSO A COVANQUINHA BARRA LONGA - MG	FOLHA 01/01
TITULO	BATIMETRIA - DETALHE DO APOIO CORTE TRANSVERSAL - CORTE LONGITUDINAL - PLACA PREMOLDADA	DATA: JANEIRO 2023